

L'ARCHITECTURE de votre région



Rencontre avec...

Nicolas CHABANNE,
CHABANNE ET PARTENAIRES

Frédéric GADAN,
VALERO GADAN ARCHITECTES

Franck TOMASSI,
AXIOME ARCHITECTURE

Jean-Daniel TEVENIN,
DGLA

ILE DE FRANCE



Photo : Claire BIAIS, E

Immeuble de bureaux à Paris 20^e (75)

Initié en 2010, le projet portait sur la transformation d'un ancien garage automobile en espace de travail pour une entreprise de production cinématographique.

De la grande structure couverte de plus de 40 m de long jusqu'alors utilisée comme atelier, seul le bâtiment sur rue a été conservé. Le vaste espace ainsi libéré au cœur de la parcelle a permis de repenser totalement l'enveloppe des volumes à reconstruire.

Le parti retenu a été le suivant : construire deux maisons qui épousent parfaitement le gabarit édicté par le PLU de la ville de Paris ; les pleins et les vides sont comme une sculpture entre les murs mitoyens, les héberges et les reculs à respecter.

Le résultat donne une composition étonnante et singulière avec une alternance entre le volume bâti existant à l'avant, un espace vert planté, un volume bâti au centre, un nouvel espace vert planté, et un dernier volume bâti en fond de parcelle.

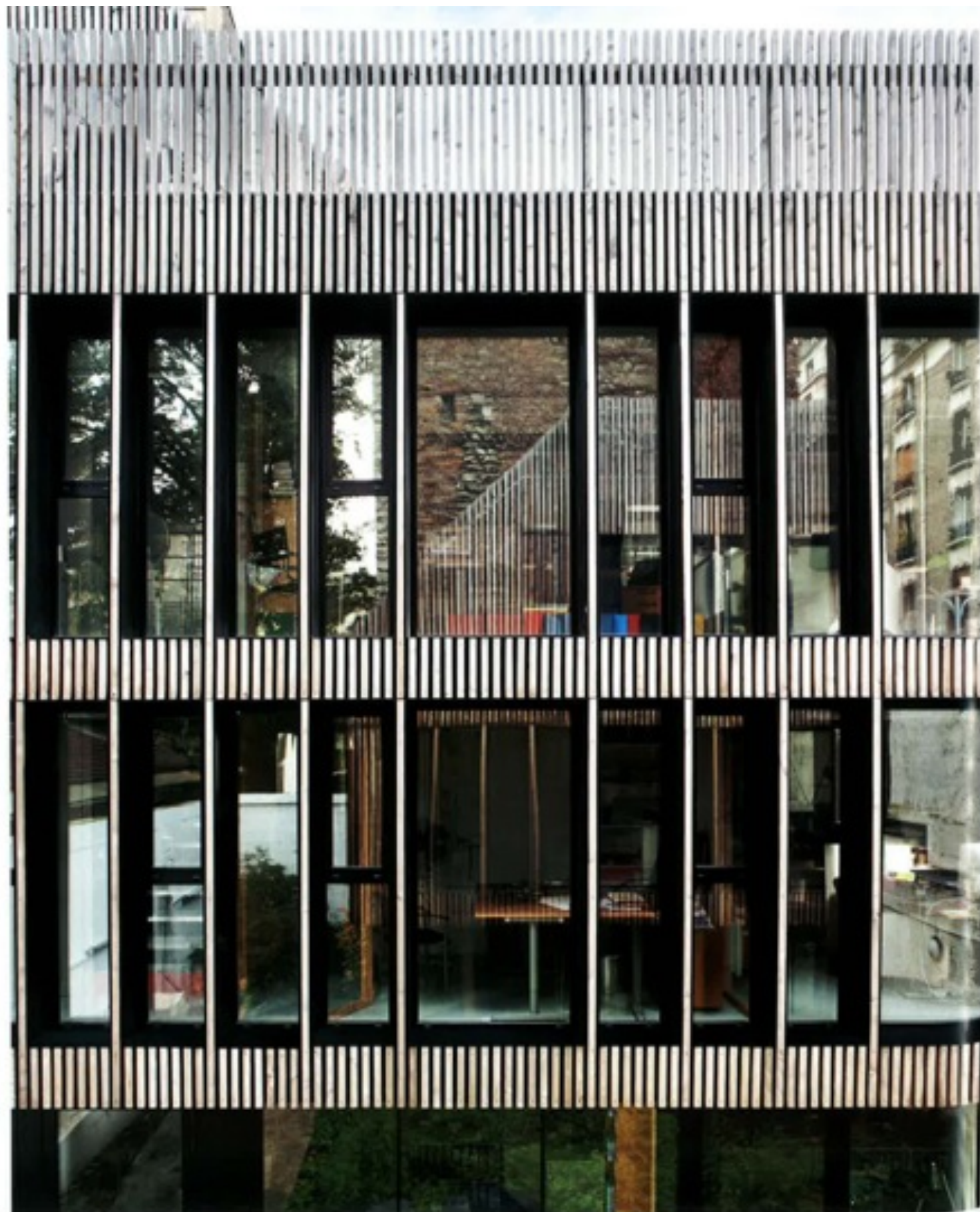
Les larges baies vitrées permettent de conserver des transparences et des perspectives sur toute la profondeur du terrain, en particulier au rdc où les points d'appuis ont été réduits au strict minimum ou repoussés en périphérie.



Photo : Claire BIAIS, E

Le choix des panneaux en bois massif pour les murs et les planchers s'est imposé pour ses qualités environnementales comme pour la rapidité d'exécution de sa mise en œuvre. Les deux maisons ont été assemblées en seulement trois jours, les panneaux ayant été grutés directement depuis la rue. Le bardage en claire-voie de mélèze, posé sur un pare-vapeur sombre, et associé aux pré-cadres noir qui soulignent chacune des ouvertures, donne à ces volumes une allure sobre et élégante. Les terrasses en toiture viennent compléter le tout, en offrant de nouvelles vues inédites sur les espaces en contrebas. Opération réussie pour transformer ce qui n'était plus qu'un vieux hangar désaffecté en deux maisons de ville d'exception qui bien qu'utilisées aujourd'hui comme bureaux, n'en font pas moins le plaisir de toute une équipe de créatifs.





Photos : Guerin (8/2013), A.

Maître d'ouvrage : ANONYME
 Maître d'œuvre : ZOEYOR
 Coordinateur d'opération : VIRGINE LECLERCQ
 Coordinateur SPS : CCF BRET
 BET : ARPENTE, GETP
 Bureau de contrôle : QUALICONSULT
 Montant des travaux : 1 000 000 € HT
 Durée des travaux : 7 mois
 Surface : 150 m²

Entreprises :

- Géotechnique : RINCENT BTP
- Désamiantage : 31 ENVIRONNEMENT
- Démolition : SEMETP
- Maçonnerie : CURWALO
- Charpente, bardage : TRADICHAPELITE
- Plâtrerie, revêtements sol, murs, peintures : ADRA

- Électricité : IS CONCEPT
- Menuiserie ext., serrurerie : QUARTESER
- Échafaudage : SCHMAUDAGE DE FRANCE
- Électricité : PAUBET
- Plomberie, climatisation : AQUAPUR, CLIMAPUR



BNP Opéra à Paris (75)

L'architecte Fabrice Ausset (Zoevox) signe le premier concept store de BNP Paribas, situé dans le bâtiment historique du 2 avenue de l'Opéra à Paris. Lieu convivial articulé autour d'un vaste lounge dédié à la détente ou l'attente active, le 2 Opéra rompt avec les codes esthétiques en usage dans l'univers bancaire. Ce magasin - laboratoire où sont favorisés l'innovation et les nouveaux usages permet une nouvelle approche dans la relation bancaire. La lecture globale du volume du bâtiment est favorisée grâce à la transparence des parois, et les divers espaces sont facilement identifiables grâce aux harmonies de couleurs et aux contrastes, qui diffèrent pour chacun d'entre eux. Zoevox a par ailleurs choisi quelques références historiques (plafond à alvéoles hexagonales, miroiterie raffinée) pour que cet espace atypique réalise avec élégance la transition entre passé et avenir.

Sur près de 1 000 m², les espaces aux ambiances contrastées et le mobilier sont conçus pour favoriser l'échange entre la banque et son client, susciter une attitude pro-active de ce dernier.







- Escalier elliptique - FORLUM (voir page 172)
 - Escalier elliptique - FORLUM (voir page 172)
 - Tapis, sol, PVC - DINGIS (voir page 174, 175)

Entreprises :
 - Dossiers : SERVICE - CLÔSOMIS (voir page 166, 167, 168)
 - Escalier elliptique - FORLUM (voir page 172)
 - Tapis, sol, PVC - DINGIS (voir page 174, 175)

Luxembourg

Refection totale de cet appartement de 270 m² dans un immeuble art déco de 1932.

Ici l'accent a été mis sur deux points précis : le choix très pointu des matériaux nobles (comme le grès minéral coulé sur place, les placages de bouleau, de châtaigner, d'orme, de chêne, de palissandre, les portes en laiton sur mesure et verre cinétique), et la mise en valeur des objets et de mobiliers de grande facture appartenant au propriétaire. L'aménagement réalisé fait également la part belle aux tonalités subtiles en demi-tons, qui participent à l'idée d'apporter de la contemporanéité à un espace art déco.





Maître d'ouvrage : ANCHYME
 Maître d'œuvre : ZOEVOX - FABRICE AUDET
 Coordinateur d'équipe : CÉLINE CORNET
 Directeur des travaux : LÉNA HET
 Durée des travaux : 11 mois
 Surface : 230 m²

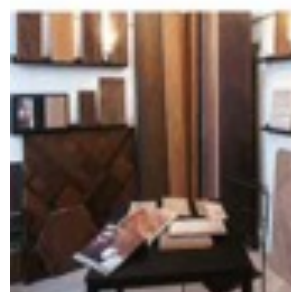
Entreprises :
 - Fenêtres : FOLNI
 - Carrelage : ABRAMO (voir page 172)
 - Plaque, moquette : GRES (voir page 173, 174)
 - Plomberie : BAFW (voir page 161, 162)



Les entreprises MONOBLIC AUTOMATISMES (voir page 172), ADRA (voir page 162) et
 ARTISANS - COMPTOIRS DE LA FENÊTRE (voir page 167) ont également collaboré
 aux travaux de ZOEVOX sur d'autres réalisations.

DINES est le distributeur de produits de haute qualité, **REVÊTEMENTS DE SOLS ET TEXTILES**, et propose une **gamme étendue de produits originaux**, créatifs, personnalisés et soucieux de l'environnement. **DINES** est la réunion de personnalités et de compétences qui apportent à ses clients une offre novatrice, un savoir-faire reconnu et un haut degré d'exigence qualitative et humaine.

DINES



www.dines-france.com

26, rue Philibert Delorme
75017 PARIS

contact@dines-france.com

01 40 54 13 88



Électricité générale - VDI - Courants faibles



Fondée en 1993, **Moncelec Automatismes** est spécialisée dans la conception, la réalisation, la maintenance et le dépannage des installations électriques en courants forts et courants faibles tertiaire (Chiffre d'affaires: 2M€ / 20 personnes)

Cette entreprise est filiale du groupe indépendant KeesMet, spécialiste Gas, lots « second œuvre » et « techniques » du bâtiment, (Chiffre d'affaires: 17M€ / 200 personnes)

Quelques réalisations :



Maitre d'ouvrage : BNP PARIBAS
Localisation : Paris Opéra Garnier
Date : 2010/2014
Montant de l'opération : 500.000,00€ HT
Nature des travaux : Travaux électriques et Multimedia



Maitre d'ouvrage : AKZONOBEL
Maitre d'oeuvre : ZOE/VOK
Localisation : Montreuil
Date : 2014
Montant de l'opération : 340.000€ HT
Nature des travaux : Réhabilitation électrique et second œuvre du siège social France



30, rue Carnot - 95870 BEZONS

Tél. : 01 30 25 07 20 - Fax : 01 30 25 07 29

E-mail : moncelec@moncelec.fr - Site : www.keesmet.com



- Entreprise -

ABRAMO



CARRELAGE
MAÇONNERIE

13, rue Albert Thomas - 93350 LE BOURGET

Tél. : 01 48 36 24 69 - Fax : 01 48 36 23 96 - entreprise.abramo@wanadoo.fr

BATIK



TECHNIQUES ET ESTHETIQUE
APPLIQUEES AU SERVICE DE L'HABITAT

